

I like wearing
BPower.

Ich bin ein BPower Typ.

Wenn ich mit meinem Bike unterwegs bin, verlasse ich mich nur auf mich selbst und auf bestes Material. So halte ich es auch bei meiner Arbeit und meiner Arbeitskleidung: Die muss stets gut funktionieren und richtig was aushalten können. So wie ich. Ich trage BPower. (Lukas, Trockenbauer)

When I'm out on my bike, I rely on no one but myself and on the best materials. And the same is true of my work and my work clothing: it has to be up to the job and really robust. Just like me. I wear BPower. (Lukas, drywaller)

Gewebe: 65% Polyester/35% Baumwolle, ca. 310 g/m²

Fabric: 65% polyester/35% cotton, approx. 310 g/m²

Markengewebe von Kettelhack:
robust und kernig!

Brand fabric by Kettelhack:
robust and rugged!

Multiadapter: zur Befestigung von abnehmbaren Holstertaschen 1051!

Multi-adapter: to attach detachable holster pockets 1051!

Reißverschluss und Druckknöpfe von YKK: aus Edelstahl mit Flex-Fix-System.

Zip and press studs by YKK: made of stainless steel with Flex-Fix system.

Schrittverstärkung: für mehr Haltbarkeit an besonders stark beanspruchten Stellen.

Reinforced crotch: for greater durability in areas subjected to particularly heavy wear.

Doppelte Cargotaschen: mit staubfreier Handy-Tasche und Zollstocktasche.

Double cargo pockets: with dust-free mobile phone compartment and ruler pocket.

Ergonomisch: vorgeformter Kniebereich mit schmutz- und wasserabweisendem Cordura®.

Ergonomic: pre-shaped knees with dirt and water-repellent Cordura®.

Zertifizierter Knieschutz: nach EN 14404 in Verbindung mit Kniepolster 1839.

Certified knee protection: as per EN 14404 in conjunction with knee pads 1839.



Öko-Tex® Standard 100: geprüft auf bedenkliche Schadstoffe.

Öko-Tex® Standard 100: tested for hazardous toxins.

Industriewäsche-geeignet
nach ISO 15797.

Suitable for industrial laundering
as per ISO 15797.



ISO 15797
TESTED IN
BP LABORATORY.

1858 560 13

BP BPOWER.

Die starke Lösung für starke Jungs!

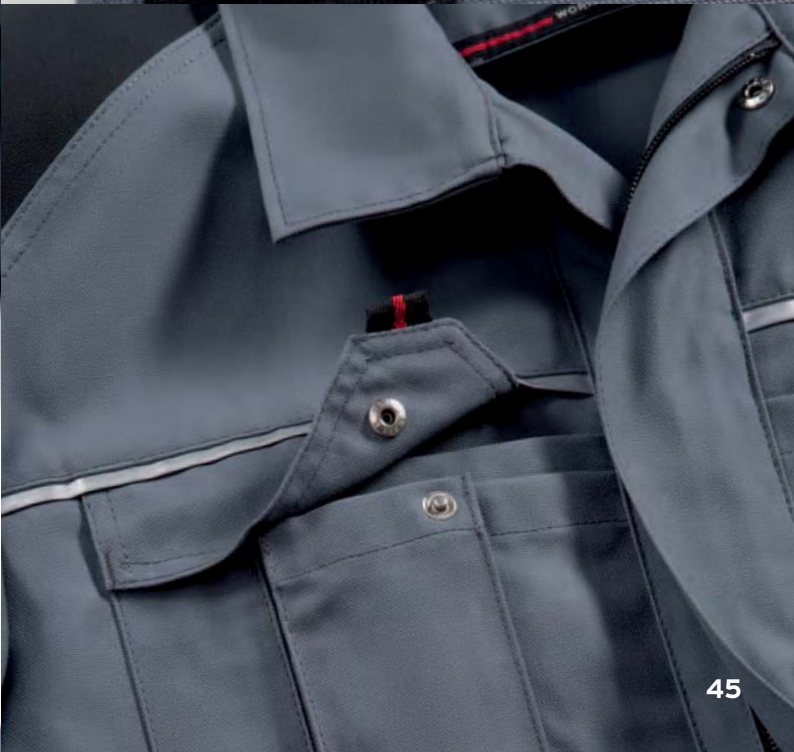
The tough solution for tough guys!



BP BPower:
65% Polyester/35% Baumwolle,
ca. 310 g/m²
65% polyester/35% cotton,
approx. 310 g/m²

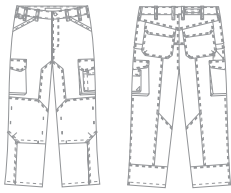


BPOWER



Bundhose Trousers 1858

Größen 44-64, 90-110, 24-28
 Sizes 30-47/48, 30L-37/38L, 34S-41/42S
Canvas ca. approx. 310 g/m²
 65% Polyester/35% Baumwolle cotton
 Besätze 100% Polyamid (Cordura®)
 Trim 100% polyamide (Cordura®)



BP-Tipp 1

BP-Tipp 2

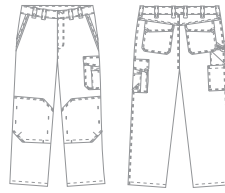
2 doppelte Schenkeltaschen, davon 1 mit Zollstocktasche und 1 mit Handy-Tasche, 2 verschließbare Gesäßtaschen, Hammerschlaufe, Knieeinschubtaschen für Kniepolster (Kniepolster bitte separat bestellen, siehe Seite 106), Multiadapter für Holstertaschen (bitte separat bestellen, siehe Seite 106)

2 double thigh pockets, 1 with ruler pocket and 1 with mobile phone compartment, 2 fastening back pockets, hammer loop, pockets for inserting knee pads (please order knee pads separately, see page 106), multi-adapter for holster pockets (please order separately, see page 106)

Bundhose Trousers 1867

ersetzt Artikel 1467
 replaces item 1467

Größen 44-64, 90-110, 24-28
 Sizes 30-47/48, 30L-37/38L, 34S-41/42S
Canvas ca. approx. 310 g/m²
 65% Polyester/35% Baumwolle cotton
 Besätze 100% Polyamid (Cordura®)
 Cordura® trim 100% polyamide



BP-Tipp 1

BP-Tipp 2

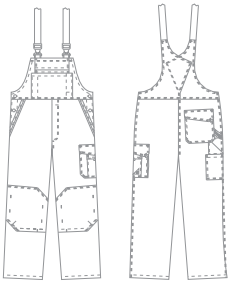
Jeansform, 1 Schenkeltasche mit Patte und aufgesetzter Handy-Tasche, 2 Seitentaschen, 2 verschließbare Gesäßtaschen (Halbtresor), Cordura®-Zollstocktasche, Hammerschlaufe, stabiler Schlitzreißverschluss, Knieeinschubtaschen aus Cordura® für Kniepolster (Kniepolster bitte separat bestellen, siehe Seite 106), Multiadapter für Holstertaschen (bitte separat bestellen, siehe Seite 106)

Jeans-style, 1 thigh pocket with flap and mobile phone patch compartment, 2 side pockets, 2 fastening back pockets (security opening), Cordura® ruler pocket, hammer loop, robust zip fly, Cordura® pockets for inserting knee pads (please order knee pads separately, see page 106), multi-adapter for holster pockets (please order separately, see page 106)

Latzhose Bib & brace 1807

ersetzt Artikel 1457
 replaces item 1457

Größen 44-64, 90-110, 24-28
 Sizes 30-47/48, 30L-37/38L, 34S-41/42S
Canvas ca. approx. 310 g/m²
 65% Polyester/35% Baumwolle cotton
 Besätze 100% Polyamid (Cordura®)
 Trim 100% polyamide (Cordura®)



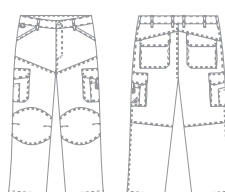
BP-Tipp 2

Stretchträger mit Kunststoff-Steckschnallen, doppelte Latztasche mit Reißverschluss, 2 Stifftaschen, 2 Seitentaschen, 1 verschließbare Gesäßtasche (Halbtresor), 1 Hammerschlaufe, 1 Schenkeltasche mit aufgesetzter Handy-Tasche, doppelte Zollstocktasche mit Cordura®-Besatz, Schlitzreißverschluss, hochgezogener Rücken, Bundweite regulierbar durch dehnbaren Stretchkeil BP Flex, Knieeinschubtaschen aus Cordura® für Kniepolster (Kniepolster bitte separat bestellen, siehe Seite 106)

Stretch braces with plastic clip fastenings, double bib pocket with zip, 2 pen holders, 2 side pockets, 1 fastening back pocket (security opening), 1 hammer loop, 1 thigh pocket with mobile phone patch compartment, double ruler pocket with Cordura® trim, zip fly, high back, waistband adjustable with BP Flex stretch gusset, Cordura® pockets for inserting knee pads (please order knee pads separately, see page 106)

Workerhose Worker's trousers 1466

Größen 44-64, 90-110, 24-28
 Sizes 30-47/48, 30L-37/38L, 34S-41/42S
Denim ca. approx. 360 g/m²
 78% Baumwolle cotton/22% Elastomultiester
Canvas ca. approx. 310 g/m²
 65% Polyester/35% Baumwolle cotton

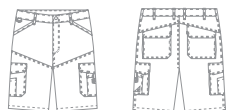


Bund mit Gürtelschlaufen für Gürtel bis ca. 5 cm Breite, D-Ring zum Befestigen von Accessoires, 2 Seitentaschen, 2 mit Patte und Drucker verschließbare Gesäßtaschen (Halbtresor), 2 mit Patte und Drucker verschließbare Schenkeltaschen, davon 1 mit Zollstocktasche und 2 Stifftaschen und 1 mit Schnellverschluss verschließbare Handy-Tasche, vorgeformte Kniepartien

Waistband with belt loops for belts up to approx. 5 cm wide, half ring to attach accessories, 2 side pockets, 2 back pockets with flap and press stud fastening (security opening), 2 thigh pockets with flap and press stud fastening, 1 with ruler pocket and 2 pen holders and 1 with quick-fastening mobile phone compartment, pre-shaped knees

Shorts 1866

Größen 44-60
 Sizes 30-43/44
Canvas ca. approx. 310 g/m²
 65% Polyester/35% Baumwolle cotton

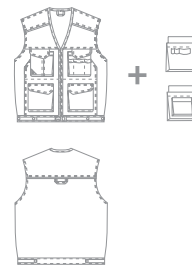


Schrittlänge 30 cm, Bund mit Gürtelschlaufen für Gürtel bis ca. 5 cm Breite, D-Ring zum Befestigen von Accessoires, 2 Seitentaschen, 2 mit Patte und Drucker verschließbare Gesäßtaschen (Halbtresor), 2 mit Patte und Drucker verschließbare Schenkeltaschen, davon 1 mit Zollstocktasche und 2 Stifftaschen und 1 mit Schnellverschluss verschließbare Handy-Tasche

Inside leg 30 cm, waistband with belt loops for belts up to approx. 5 cm wide, half ring to attach accessories, 2 side pockets, 2 back pockets with flap and press stud fastening (security opening), 2 thigh pockets with flap and press stud fastening, 1 with ruler pocket and 2 pen holders and 1 with quick-fastening mobile phone compartment

Weste Waistcoat 1837

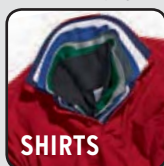
Größen S-XXL
 Sizes S-XXL
Canvas ca. approx. 310 g/m²
 65% Polyester/35% Baumwolle cotton



Bundweitenverstellung durch Steckschnalle, 2-Wege-Reißverschluss, Reflexeffekte, 2 Brusttaschen mit Vollenfalte, davon 1 mit Handy-Tasche und 1 mit aufgesetzter Tasche für Kleinwerkzeug, 2 Volumentaschen, 2 abnehmbare Cordura®-Holstertaschen (inklusive), Position mit Multiadapter variabel

Clip fastening for waistband adjustment, 2-way zip, reflective effects, 2 breast pockets with bellow fold, 1 with mobile phone compartment and 1 with patch pocket for small tools, 2 bellow pockets, 2 detachable Cordura® holster pockets (inclusive), multi-adapter for variable positioning

Perfekt ergänzt:
 The finishing touch:



ab Seite 10
 from page 10

ab Seite 94
 from page 94

BP-Tipp BP tip



Ergänzungsartikel Seite 106/107
 Additional items pages 106/107

Alle Vorteile dieser Kollektion:
 All advantages of this collection:

Knie-
schutz
knee pro-
tection

zertifiziert
 certified
 EN 14404

pflege
 leicht
 easy-care

Industrie
 wäsche
 geeignet
 industrial
 laundering

Öko
 tex
 100

nach based on
 ISO 15797

KETTENHACK
 TEXTILFABRIK

**Blouson
1877**

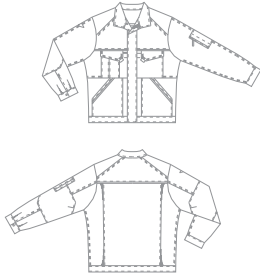
ersetzt Artikel 1847
replaces item 1847

Größen 44/46-64/66
Sizes 34/37-50/52

Canvas ca. approx. 310 g/m²
65% Polyester/35% Baumwolle cotton
Besätze 100% Polyamid (Cordura®)
Trim 100% polyamide (Cordura®)

Verdeckter Reißverschluss, Besätze aus Cordura®, 2 mit Patte verschließbare Brusttaschen, davon 1 mit Handy-Tasche und 1 mit Stifttasche, 2 Seitentaschen, 1 Innentasche, 1 Ärmeltasche, verstellbare Ärmelbündchen, Druckknöpfe innen zum Befestigen eines Steppfutters (Steppfutter bitte separat bestellen, siehe Seite 106)

Concealed zip, Cordura® trim, 2 breast pockets with flap fastenings, 1 with mobile phone compartment and 1 with pen holder, 2 side pockets, 1 inside pocket, 1 sleeve pocket, adjustable cuffs, press studs on the inside for attaching a quilted lining (please order quilted lining separately, see page 106)



BP-Tipp 3



**Blouson
1800**

Größen 44/46-64/66
Sizes 34/37-50/52

Canvas ca. approx. 310 g/m²
65% Polyester/35% Baumwolle cotton

Stehkragen, verdeckter Reißverschluss, 2 Seitentaschen, 2 mit Reißverschluss verschließbare Brusttaschen, 1 verschließbare Handy- und Dokumententasche, Druckknöpfe innen zum Befestigen eines Steppfutters (Steppfutter bitte separat bestellen, siehe Seite 106)

Stand-up collar, concealed zip, 2 side pockets, 2 breast pockets with zip fastenings, 1 fastening mobile phone compartment and document pocket, press studs on the inside for attaching a quilted lining (please order quilted lining separately, see page 106)



BP-Tipp 3

BPOWER
übersicht
Overview

Canvas 65% Polyester/35% Baumwolle, ca. 310 g/m²

BPower: BP-Qualität mit viel Power.
BPower: BP quality with lots of power.

Canvas 65% polyester/35% cotton, approx. 310 g/m²

**Die Bestellnummern:
The order numbers:**

1. Die Form (z.B. 1466 Workerhose)
 2. Das Gewebe (z.B. 560)
 3. Die Farbe (z.B. 42 Beige)
- = **Wunschartikel 1466 560 42**

1. The style (e.g. 1466 worker's trousers)
 2. The fabric (e.g. 560)
 3. The colour (e.g. 42 Beige)
- = **desired item 1466 560 42**

		1466 560... Workerhose 1466 560... Worker's trousers	1800 560... Blouson 1800 560... Blouson	1807 560... Latzhose 1807 560... Bib & brace	1837 560... Weste 1837 560... Waistcoat	1858 560... Bundhose 1858 560... Trousers	1866 560... Shorts 1866 560... Shorts	1867 560... Bundhose 1867 560... Trousers	1877 560... Blouson 1877 560... Blouson
13	Königsblau Royal blue								
16	Stahlblau Steel blue								
32	Schwarz Black								
42	Beige Beige								
52	Mittelgrau Mid grey								
72	Dunkelgrün Dark green								
04	Deep blue, stone								1

¹ Bei Denim bitte Gewebe-Nr. 038 angeben.
¹ For jeans, please indicate fabric no. 038.



Shorts
1866 560 52

Latzhose
Bib & brace
1807 560 52



BPower ca. approx. 310 g/m² 65% Polyester/35% Baumwolle cotton

mittelgrau mid grey

1867 560 52*



1466 560 52



1858 560 52*



1807 560 52



1877 560 52



1866 560 52



* BP-Holstertaschen bitte separat bestellen, siehe Seite 106
* BP holster pockets, please order separately, see page 106



Blouson
1877 560 13

Bundhose
Trousers
1867 560 13



Bundhose
Trousers
1858 560 13

BPOWER

BPower ca. approx. 310 g/m² 65% Polyester/35% Baumwolle cotton

königsblau royal blue

1867 560 13*



1466 560 13



1858 560 13*



1807 560 13



1877 560 13



Alle Vorteile dieser Kollektion:
All advantages of this collection:

Öko
tex
100

Knie-
schutz
knee pro-
tection

zertifiziert
certified
EN 14404

K
KETTELHACK
TEXTILFABRIK

pflege
leicht
easy-care

Industrie
wäsche
geeignet
Industrial
laundrying

nach based on
ISO 15797

Weitere Angaben zu BPower finden Sie in einer Übersicht auf Seite 46/47.
You will find further information about BPower in the item overview on pages 46/47.

Blouson
1877 560 42

Bundhose
Trousers
1858 560 42

Weste
Waistcoat
1837 560 32

Shorts
1866 560 42



BPower ca. approx. 310 g/m² 65% Polyester/35% Baumwolle cotton

beige

1807 560 42

1877 560 42

1867 560 42*

1466 560 42

1858 560 42*



1866 560 42



* BP-Holstertaschen bitte separat bestellen, siehe Seite 106
* BP holster pockets, please order separately, see page 106

Blouson
1877 560 16

Bundhose
Trousers
1867 560 16



Latzhose
Bib & brace
1807 560 16

BPOWER

BPower ca. approx. 310 g/m² 65% Polyester/35% Baumwolle cotton

stahlblau Steel blue

1867 560 16



1877 560 16



1807 560 16



Alle Vorteile dieser Kollektion:
All advantages of this collection:

Öko
tex
100

Knie-
schutz
knee pro-
tection

zertifiziert
certified
EN 14404


KETTELHACK
TEXTILFABRIK

pflege
leicht
easy-care

Industrie
wäsche
geeignet
Industrial
laundrying

nach based on
ISO 15797

Weitere Angaben zu BPower finden Sie in einer Übersicht auf Seite 46/47.
You will find further information about BPower in the item overview on pages 46/47.

Latzhose
Bib & brace
1807 560 72



Bundhose
Trousers
1867 560 72



BPower ca. approx. 310 g/m² 65% Polyester/35% Baumwolle cotton

dunkelgrün dark green

1867 560 72*



1877 560 72



1807 560 72



Alle Vorteile dieser Kollektion:
All advantages of this collection:

Öko
tex
100

Knie-
schutz
knee pro-
tection

zertifiziert
certified
EN 14404

KETTELHACK
TEXTILFABRIK

Pflege
leicht
easy-care

Industrie
wäsche
geeignet
Industrial
laundrying

nach based on
ISO 15797

Blouson
1800 560 32

Bundhose
Trousers
1466 560 32



Weste
Waistcoat
1837 560 32

Bundhose
Trousers
1858 560 32



BPOWER

BPower ca. approx. 310 g/m² 65% Polyester/35% Baumwolle cotton

schwarz black

1466 560 32



1858 560 32*



1800 560 32



1866 560 32



1837 560 32



Inklusive 2 BP-Holstertaschen
2 BP holster pockets included

* BP-Holstertaschen
bitte separat bestellen, siehe Seite 106
* BP holster pockets,
please order separately, see page 106